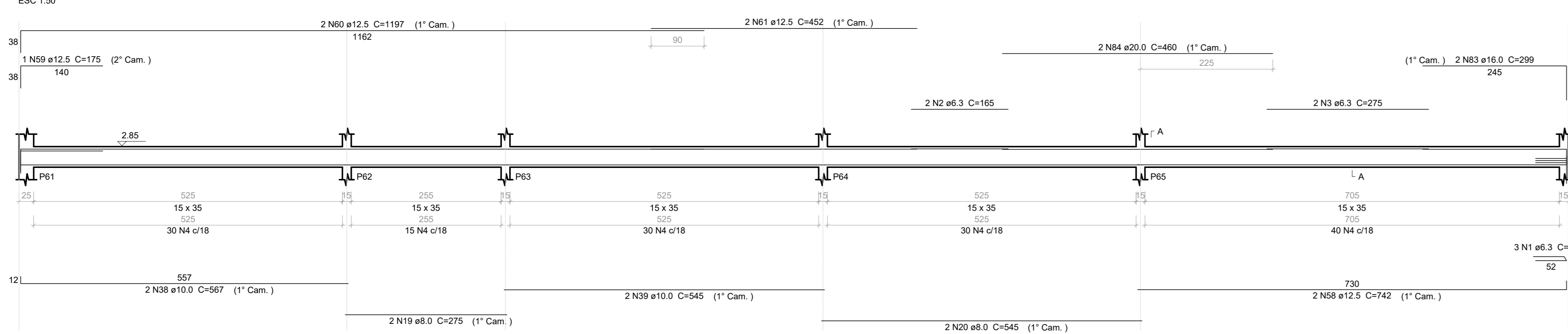
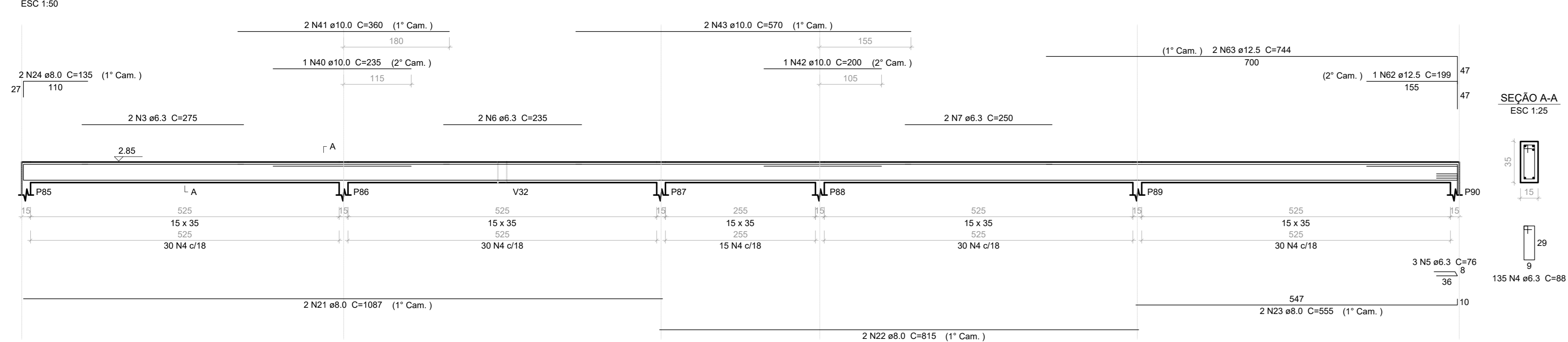


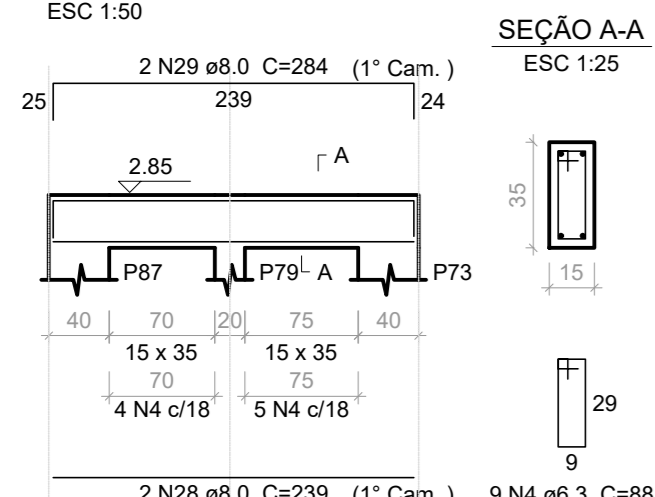
V26



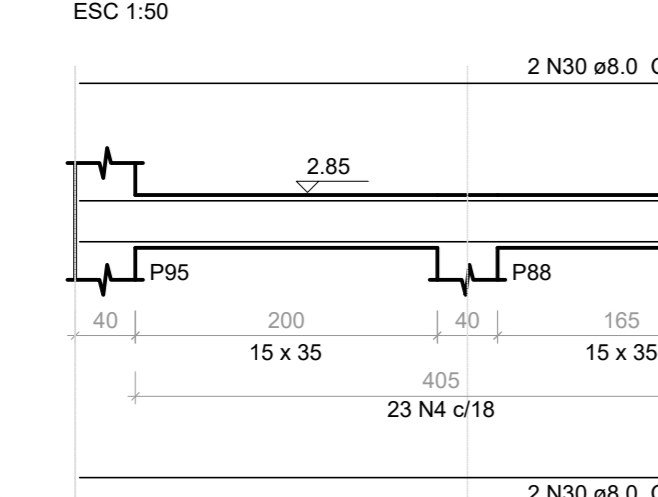
V28



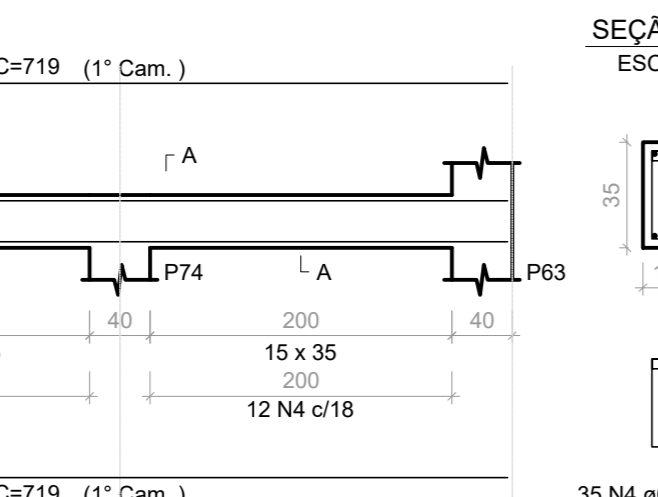
V30



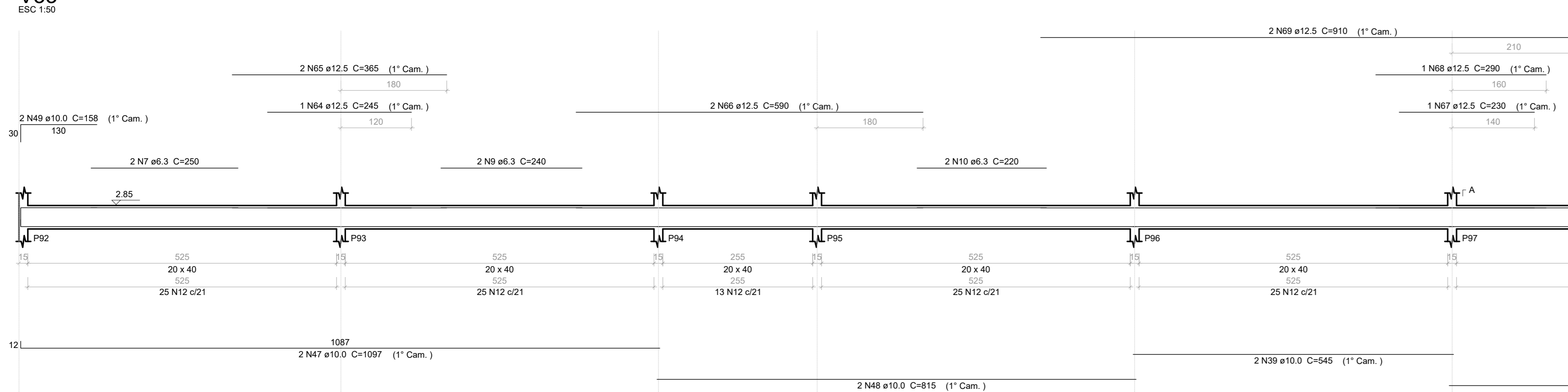
V31



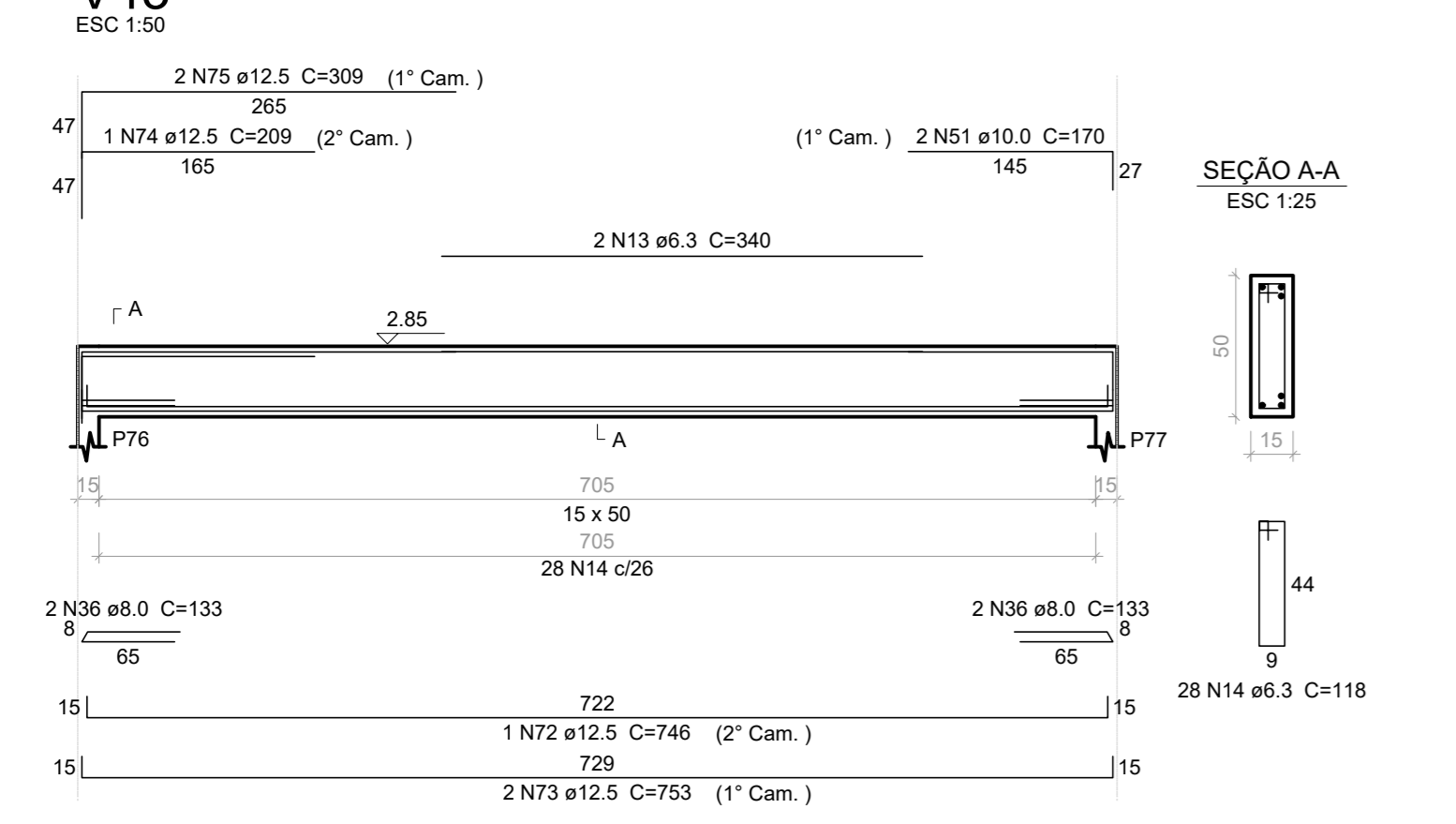
V32



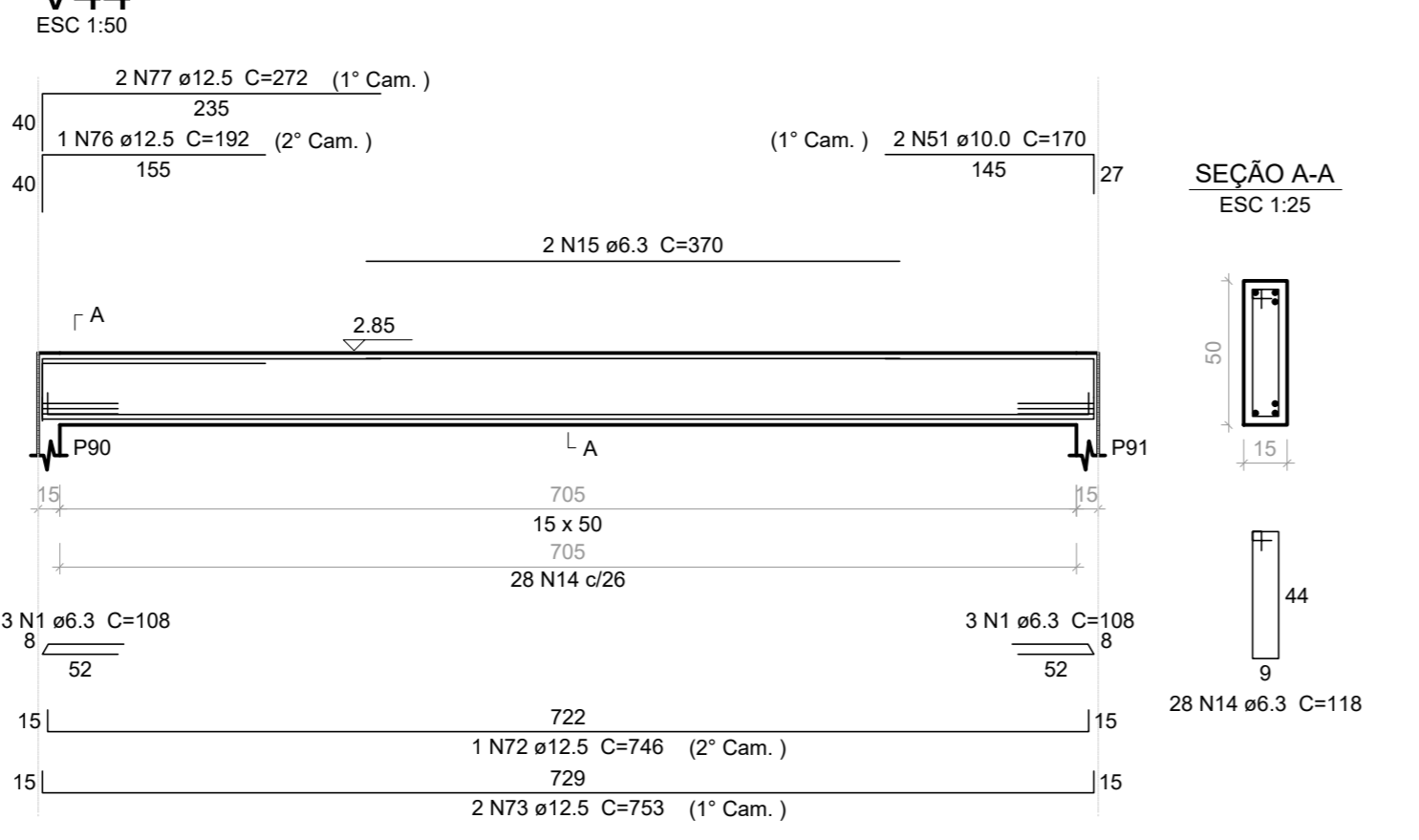
V33



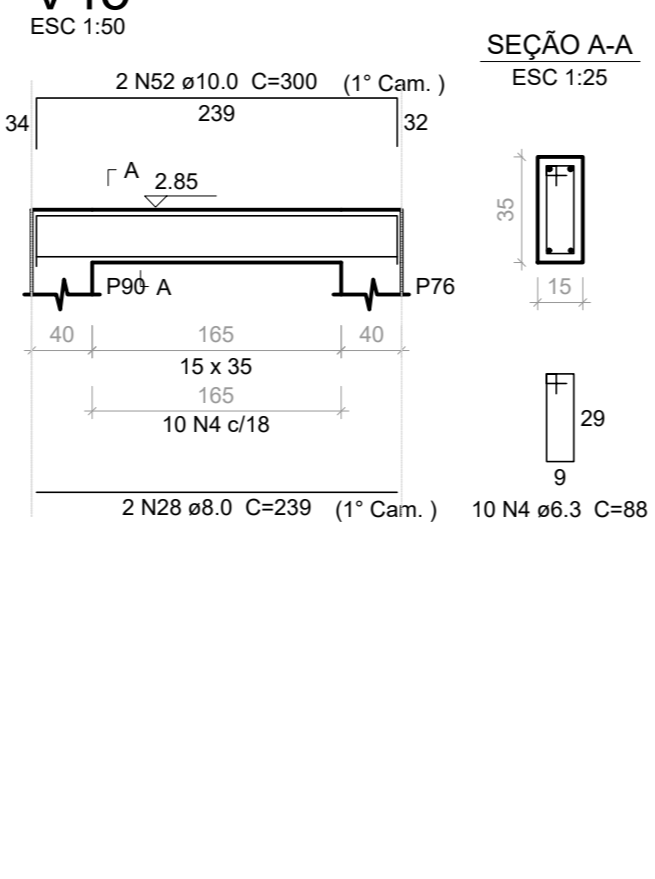
V43



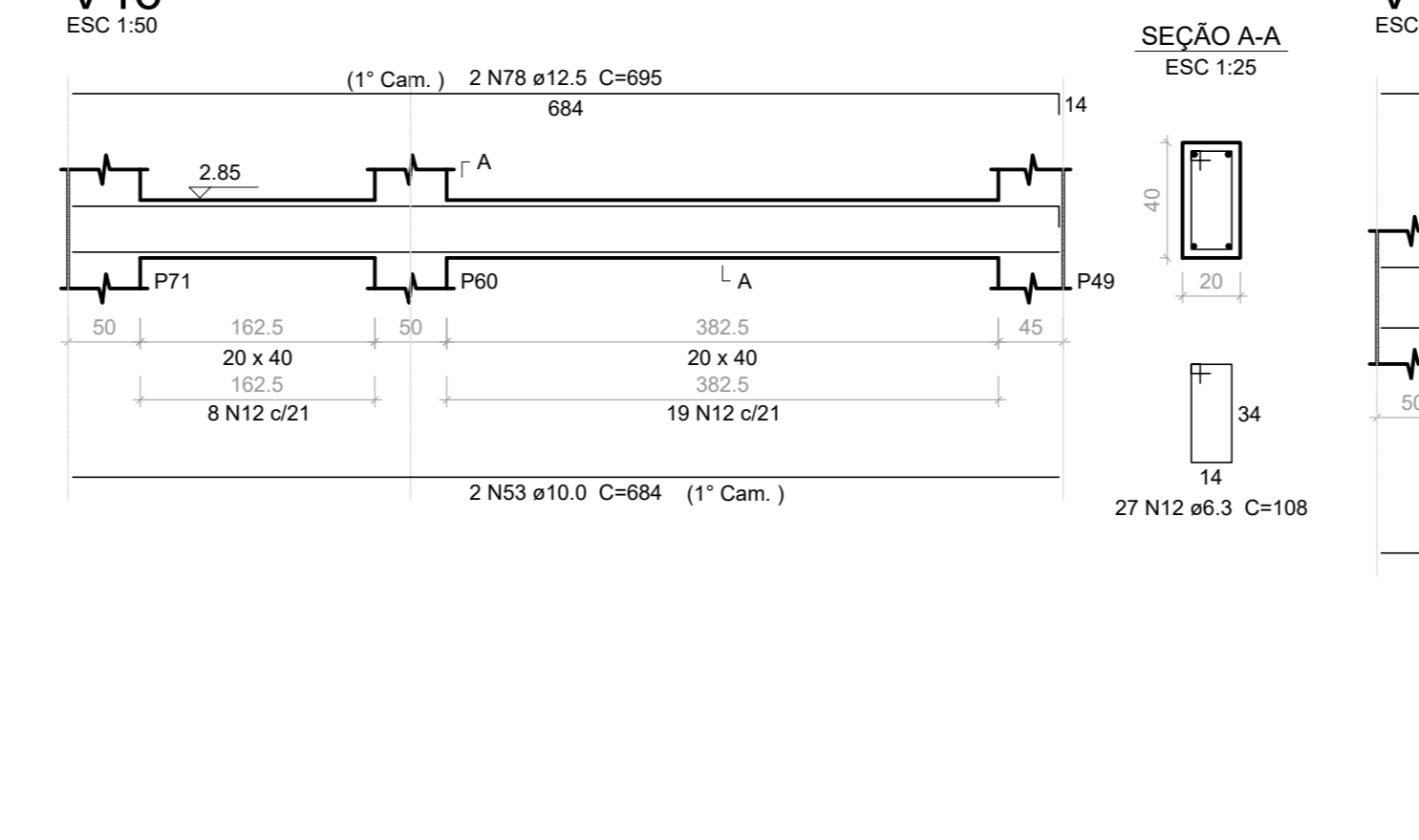
V44



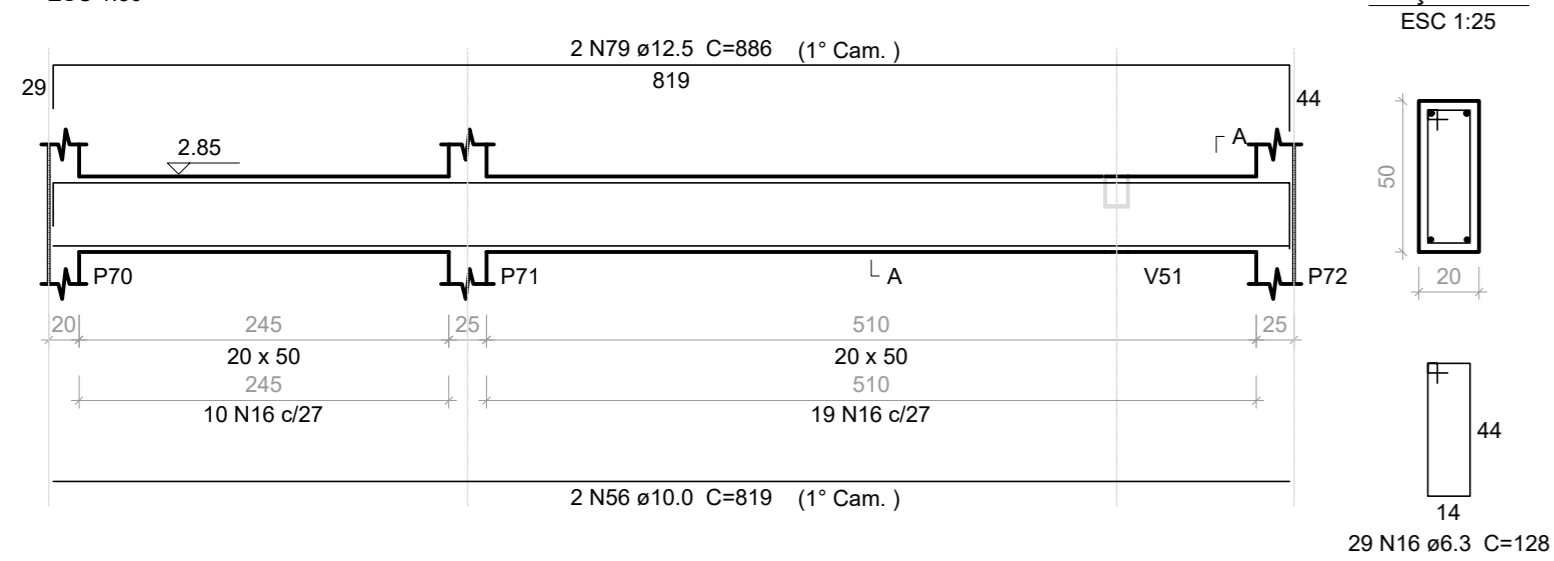
V45



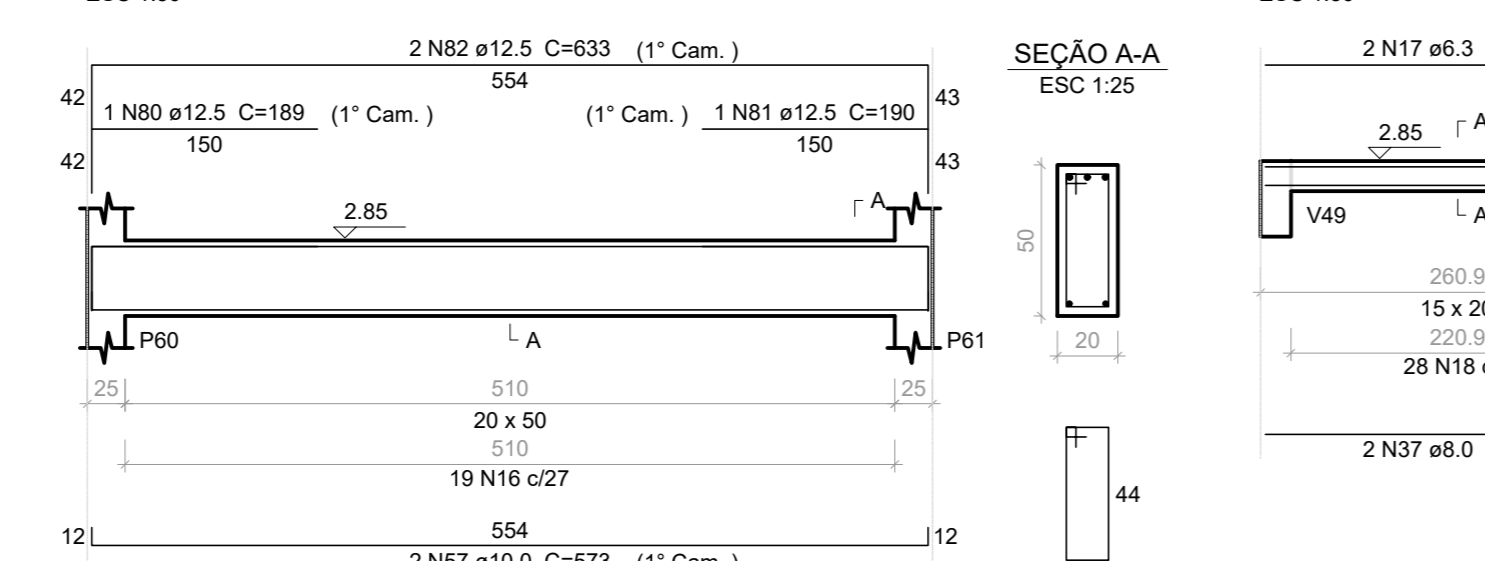
V46



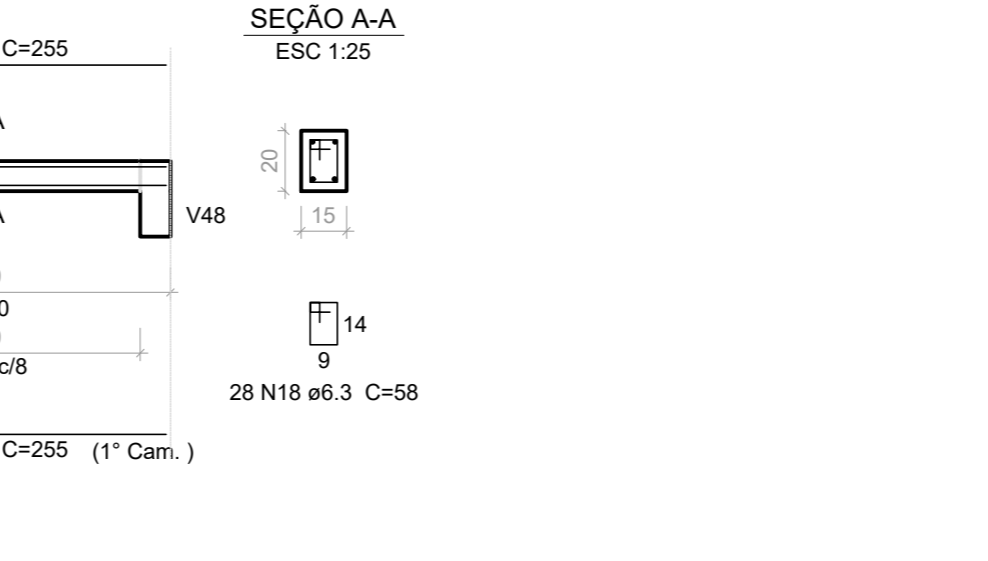
V49



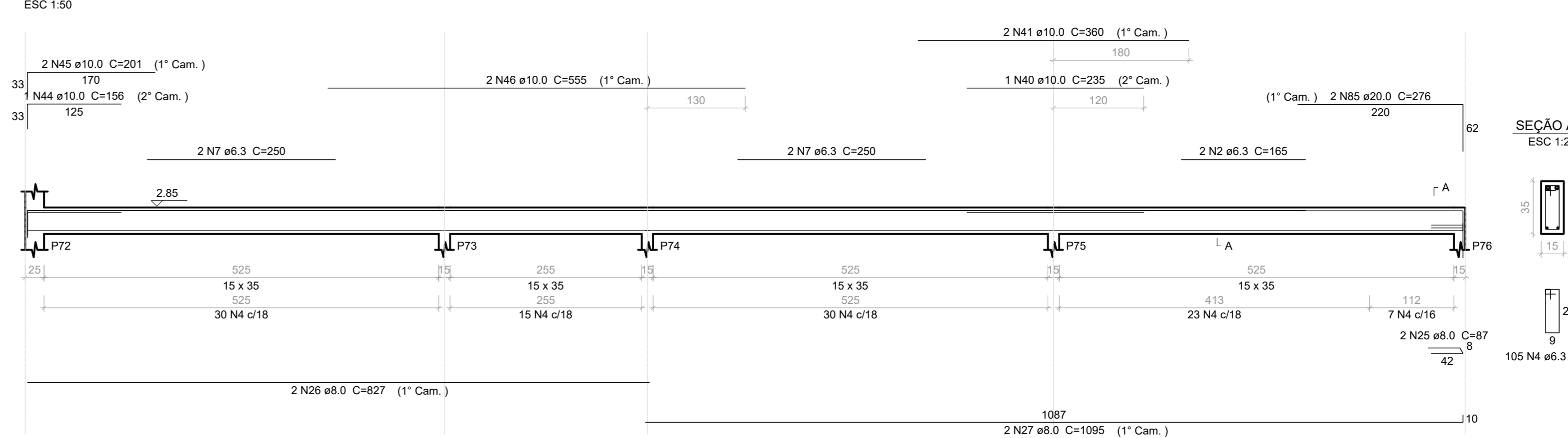
V50



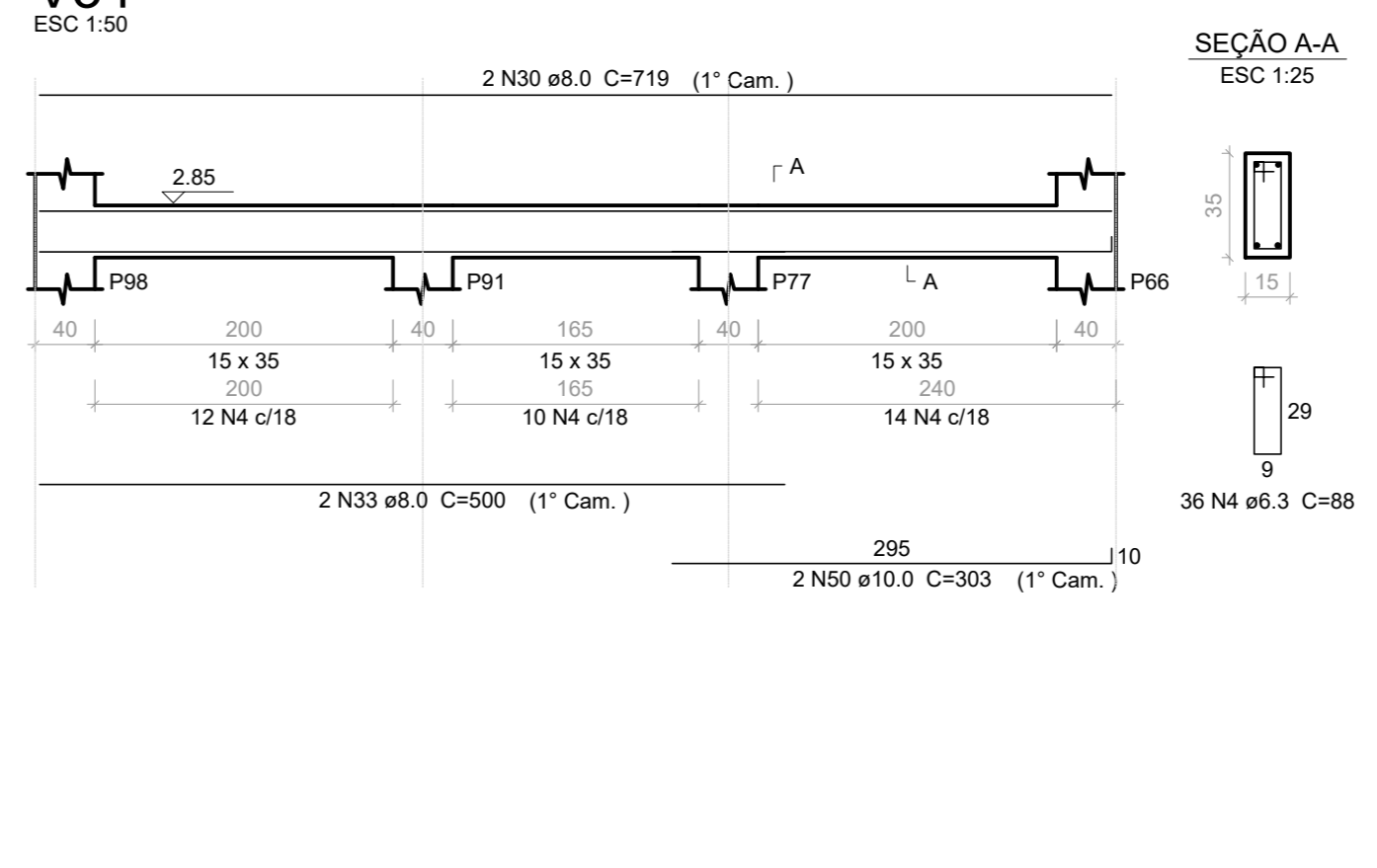
V51



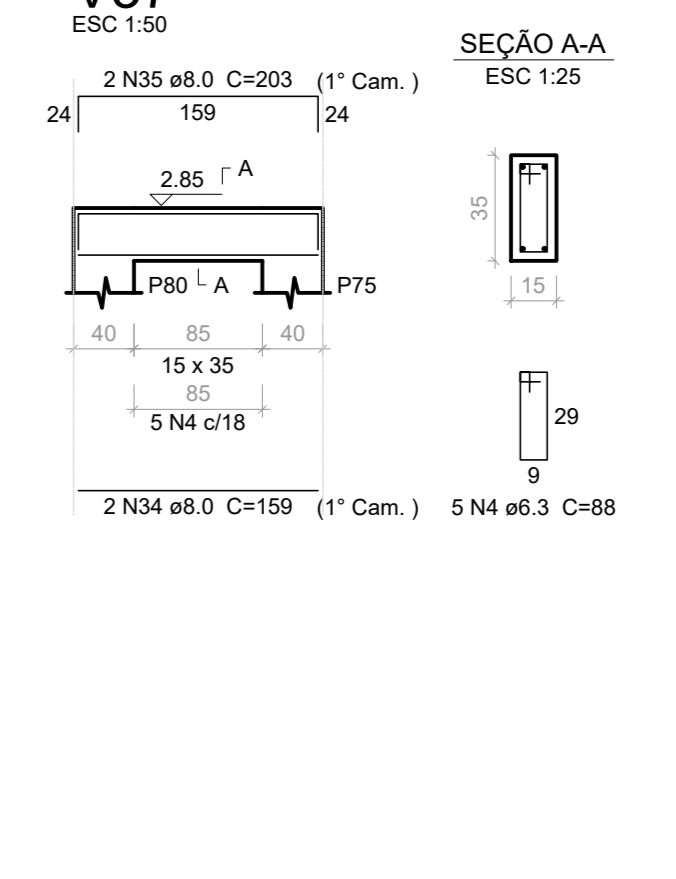
V29



V34



V37



NOTAS:
1 - A EXECUÇÃO DA ESTRUTURA DEVE SEGUIR AS PRESCRIÇÕES DA NBR 6118/2014.
2 - A LOCALIZAÇÃO DAS ARMADURAS DEVE SEGUIR AS PRESCRIÇÕES DA NBR 6118/2014.
3 - A LOCALIZAÇÃO DA ESTRUTURA DEVE SER COMPATIBILIZADA COM AS MEDIDAS DO TERRENO E NÃO DEVE SER FEITA ALCUMANDO ERRORES.
4 - A EXECUÇÃO DEVERÁ INICIAR APÓS A COMPAHILIZAÇÃO COM OS PROJETOS DE ARQUITETONIA E COMPLEMENTARES.
5 - A CUNHA DEVERÁ SER FEITA DURANTE OS BATE PRIMEIROS SUA A PARTIR DO LANÇAMENTO DO CONCRETO, DEVENDO SER REGOROSAMENTE ESPECIONADA.
6 - QUALQUER ALTERAÇÃO DE RESISTENCIA OU DIMENSÃO DEVERÁ SER COMENADA AO PROJETO.
7 - O CONCRETO DEVERÁ SER DOSADO SECONDO COMO BASE SUA RESISTENCIA AOS 28 DIAS (fck).
8 - AS FORMAS NÃO PODERÃO APRESENTAR DEFORMAÇÕES EXCESSIVAS.
9 - CASO SEJA NECESSÁRIO EMENDA DE BARRA NÃO ESPECIFICADA NESTE PROJETO, ESTA DEVERÁ SER FEITA CONFORME AS ESPECIFICAÇÕES DO ITEM 8 DA NBR 6118/2014.

ESPECIFICAÇÕES DE PROJETO (NBR 6118/2014):
CLASSE DE AGRESSIVIDADE: II - MODERADO URBANO
CORCORIMENTOS:
VIGAS: C25 - fck = 29MPa
LAJES: C25 - fck = 25MPa
FUNDAÇÕES: C25 - fck = 25MPa
PLACAS: C25 - fck = 25MPa
PROPRIEDADES DO CONCRETO:
VIGAS: C25 - fck = 29MPa
LAJES: C25 - fck = 25MPa
FUNDAÇÕES: C25 - fck = 25MPa
PLACAS: C25 - fck = 25MPa
DIMENSÕES:
ESTRUTURA: Centímetros (cm), quando não especificadas
BITOLAS: Milímetros (mm)

Logotipos de APEPE e UNIFEI Universidade Federal de Juiz de Fora.

Logotipo da Prefeitura Municipal de Pouso Alegre.

Table with project information: UNIDADE DE PRONTO ATENDIMENTO, PROJETO EXECUTIVO ESTRUTURAL, ARMAÇÃO DAS VIGAS - LANCE 2.

Relação do aço table listing steel reinforcement bars (AÇO) with columns for diameter (DIAM), quantity (Q), length (L), and total weight (C.TOTAL).

Resumo do aço table summarizing steel reinforcement with columns for diameter (DIAM), total weight (C.TOTAL), and weight with 10% reserve (PESO + 10%).

Vol. de concreto total (C-25) = 11,35 m³
Área de forma total = 162,78 m²